



## GRÚA DAHAN TORRE LUFFING CTL110(D4015)

### ALQUILAR

1 día	No disponible
7 días	No disponible
14 días	No disponible
28 días	No disponible

### COMPRAR

**USD 232.457,10 (+ iva)**

Con radio de giro de cola pequeño, este tipo de grúa está especialmente indicado para utilizar en sitios estrechos y en zonas donde no puede haber interferencias entre las grúas instaladas. Puede aprovechar su ventaja al máximo durante la construcción del edificio de la torre. Este diseño puede mejorar efectivamente la condición de fuerza y la rigidez horizontal.

PRODUCTO	CÓDIGO	POTENCIA (KVA)	VELOCIDAD DE ELEVACIÓN (M/MIN)	LARGO DE LANZA (M)	CARGA MÁXIMA (KG)	CARGA EN PUNTA (KG)	VENTA (+ IVA)	ALQUILER 28 DÍAS (+ IVA)
<b>Grúa Dahan Torre Luffing CTL110(D4015)</b>	<b>099928</b>	-	-	<b>40</b>	<b>6000</b>	<b>1500</b>	<b>USD 232.457,10</b>	-
SGT 4015 LTL	099678	58	0 a 75	40	4000	1500	USD 332.394,98	-
Grúa Dahan Torre Luffing CCTL130(D4515)	099927	-	-	45	6000	1500	USD 266.447,50	-
Grúa Dahan Torre Luffing CCTL140A(D5018A)	099929	-	-	50	10000	1800	USD 371.711,00	-
Grúa Dahan Torre Luffing CCTL220(D5523)	099930	-	-	55	12000	2300	USD 446.271,80	-

Las facturas serán emitidas en moneda extranjera. La cancelación de las mismas en una moneda distinta a la consignada deberá efectuarse considerando la paridad vigente, tipo vendedor billete del Banco de la Nación Argentina, al día de la efectiva disponibilidad del pago. Leiten SRL se reserva el derecho a modificar los precios publicados sin previo aviso.



ELEVACIÓN CON GRÚAS TORRES

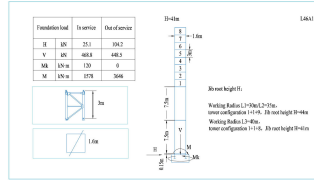
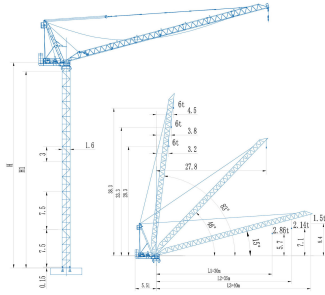
GRÚAS TORRE LUFFING

GRÚA DAHAN TORRE LUFFING  
CTL110(D4015)

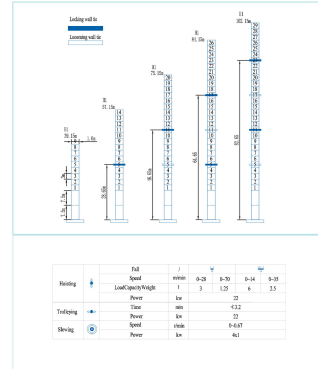
## IMÁGENES

CCTL110(D4015)

6t



40m radius		30m radius		20m radius		15m radius	
radius (m)	40	30	20	15	10	10	10
max (kg)	4000	5000	4000	3000	2000	1000	1000
min (kg)	3000	3000	3000	3000	2500	2000	1000



Las facturas serán emitidas en moneda extranjera. La cancelación de las mismas en una moneda distinta a la consignada deberá efectuarse considerando la paridad vigente, tipo vendedor billete del Banco de la Nación Argentina, al día de la efectiva disponibilidad del pago. Leiten SRL se reserva el derecho a modificar los precios publicados sin previo aviso.